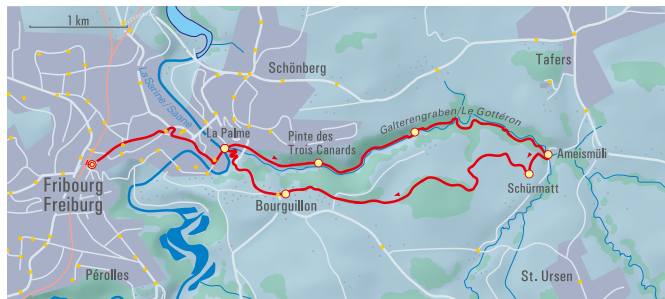


Freiburg (FR) – wildromantischer Galterengraben

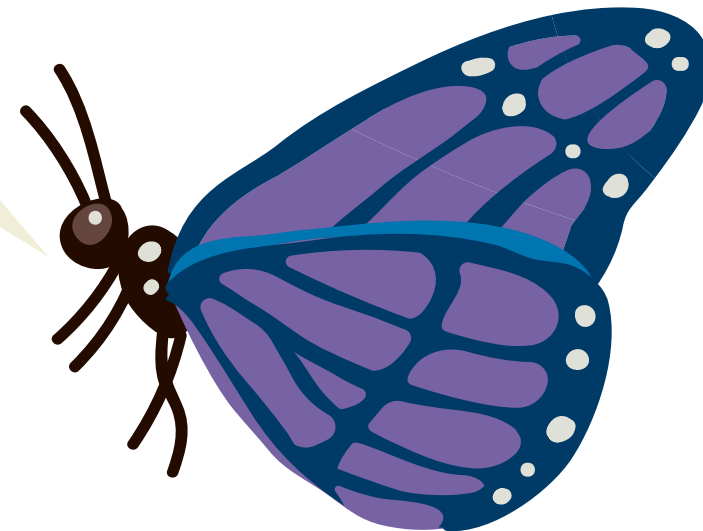
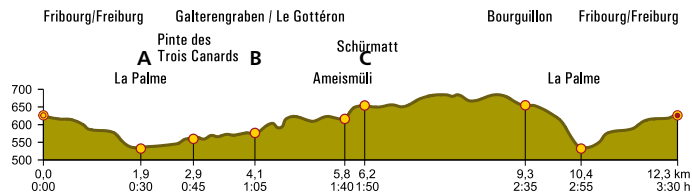
Die Höhepunkte

- A) Tor zur Wildnis: Im Freiburger Stadtquartier Balm liegt der Eingang zum Tal des Galterengrabenbachs. Sobald man die letzten Häuser hinter sich lässt, taucht man in eine stille Naturlandschaft ein.
- B) Der Galterengraben ist ein verträumtes Tobel mit dschungelartiger Vegetation. Zwischen Felsblöcken und morschem Altholz wuchern kräftige Bäume. Der Wanderweg schlängelt sich dem Wasser entlang, zieht sich unter überhängenden Felswänden hindurch und quert den Bach auf schmalen Stegen und Brücken.
- C) Ganz anders zeigt sich die Landschaft im zweiten Teil der Wanderung. Jetzt geht es oberhalb der Schlucht über die weiten Felder der Schürmatt und durch das Tannholz nach Bourguillon.



Mein Paradies beginnt am Rand der Altstadt von Freiburg. Dort öffnet sich der Galterengraben. Mächtige Sandsteinklippen umrahmen das Tal, das sich schon bald zu einer wilden Schlucht verengt. Schmale Uferwege führen durch unberührten Auenwald – eine Landschaft zum Träumen!

●	Fribourg/Freiburg	Start	🚶🚲🚗🚚
●	La Palme	0 h 30 min	🚶
●	Pinte des Trois Canards	0 h 45 min	🚶
●	Galterengraben/Gottéron	1 h 05 min	🚶
●	Ameismüli	1 h 40 min	
●	Schürmatt	1 h 50 min	
●	Bourguillon	2 h 35 min	🚶🚲🚗
●	La Palme	2 h 55 min	🚶
●	Fribourg/Freiburg	3 h 30 min	🚶🚲🚗🚚



🚶🚲 T1 🕒 3 h 30 min 📏 430 m
 🚶 mittel 🔄 12,3 km 📏 430 m