

Grächen (VS) – Spiel und Spass an uralten Wasserläufen

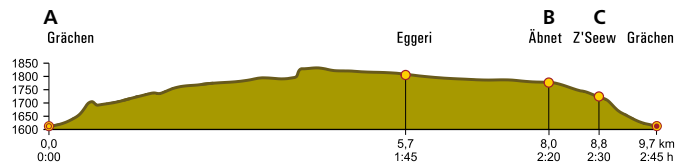
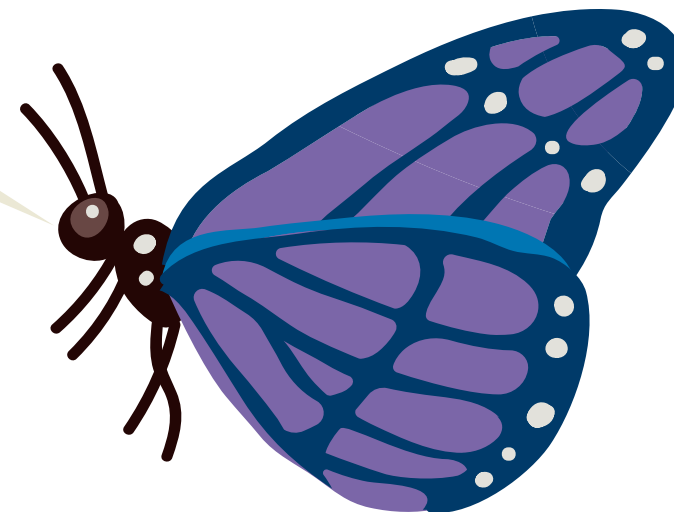
Die Höhepunkte

- A) Suonenwege: Seit Jahrhunderten werden die Bergwiesen rund um Grächen mit Gletscherwasser bewässert, das über sogenannte Suonen zugeführt wird. Entlang der künstlich angelegten Wasserläufe ziehen sich lauschige Pfade dahin, die praktisch ebenen Weg verlaufen. Das Wasser lädt immer wieder zum Spielen, Planschen und Entdecken ein.
- B) Picknickplatz Äbnet: Auf einer Waldlichtung liegt ein hübscher Rastplatz. Tische, Holzbänke und Feuerstellen stehen bereit, in der Nähe plätschert die Eggeri-Suone vorbei – das Plätzchen lädt zum Verweilen und Geniessen ein.
- C) Grächner See: Zum Abschluss der Wanderung lockt ein Bad im idyllischen Bergsee etwas oberhalb des Dorfs.



«Die Rundwanderung entlang der Grächner Suonen Chilcheri und Eggeri ist an heissen Sommertagen etwas vom Schönsten, was es gibt. Die Route liegt mehrheitlich im schattig-kühlen Bergwald und führt an vielen hübschen Stellen vorbei.»

● Grächen	Start	☰ ☱ ☲ ☳ ☴ ☵ ☶ ☷
● Eggeri	1 h 45 min	
● Äbnet	2 h 20 min	
● Z'Seew	2 h 30 min	☒
● Grächen	2 h 45 min	☰ ☱ ☲ ☳ ☴ ☵ ☶ ☷



🗺️ 📍 T1 🕒 2 h 45 min 📏 370 m
👤 mittel 🔄 9,7 km 📏 370 m