

# Suen (VS) – auf Schneeschuhen unterwegs im Val d'Hérens

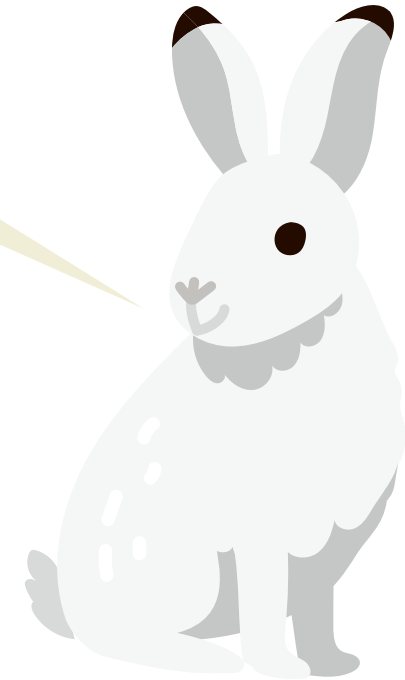
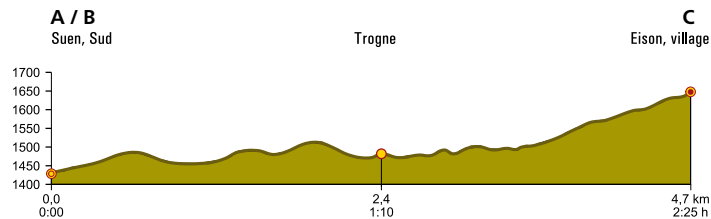
## Die Höhepunkte

- A) Das Val d'Hérens, Heimat der Eringerkühe, ist ein urtümliches Bergtal. Der signalisierte Schneeschuhtrail taleinwärts nach Eison weist nur mässige Höhendifferenzen auf und eignet sich deshalb gut auch für Einsteiger. Die Aussicht ist prachtvoll. Mit der Dent d'Hérens reiht sich sogar ein Viertausender ins Gipfelpanorama.
- B) Zwischen neuzeitlichen Häusern stehen im Dörfchen Suen schöne alte Scheunen und Speicher, deren Holzfassaden von der Sonne im Laufe der Jahrzehnte dunkel gebräunt wurden.
- C) Auch das Dörfchen Eison verfügt über mehrere traditionsreiche Holzhäuser, die für die Gegend typisch sind.



Im Winter kann ich mich auf den verschneiten Weiden und in den stillen Wäldern des Val d'Hérens gut verstecken. Aber wer weiss, vielleicht entdeckst du mich trotzdem, wenn du eine Schneeschuhtour durch das Tal unternimmst? Eine abwechslungsreiche Route führt von Suen über Trogne nach Eison.

● Suen, Sud	Start	📍
● Trogne	1 h 10 min	📍
● Eison, village	3 h 35 min	📍 🚶 🏠



📍	📍	🕒 2 h 25 min	📏 395 m
📍	📍	📏 4,7 km	📏 175 m